

LOS MONUMENTOS CARDINALES
DE ESPAÑA

XII

BARCELONA
ANTIGUA



FEDERICO
VERRIE

Barcelona antigua

*LOS MONUMENTOS CARDINALES
DE ESPAÑA*

XII

BARCELONA
ANTIGUA



LOS MONUMENTOS CARDINALES
DE ESPAÑA

XII

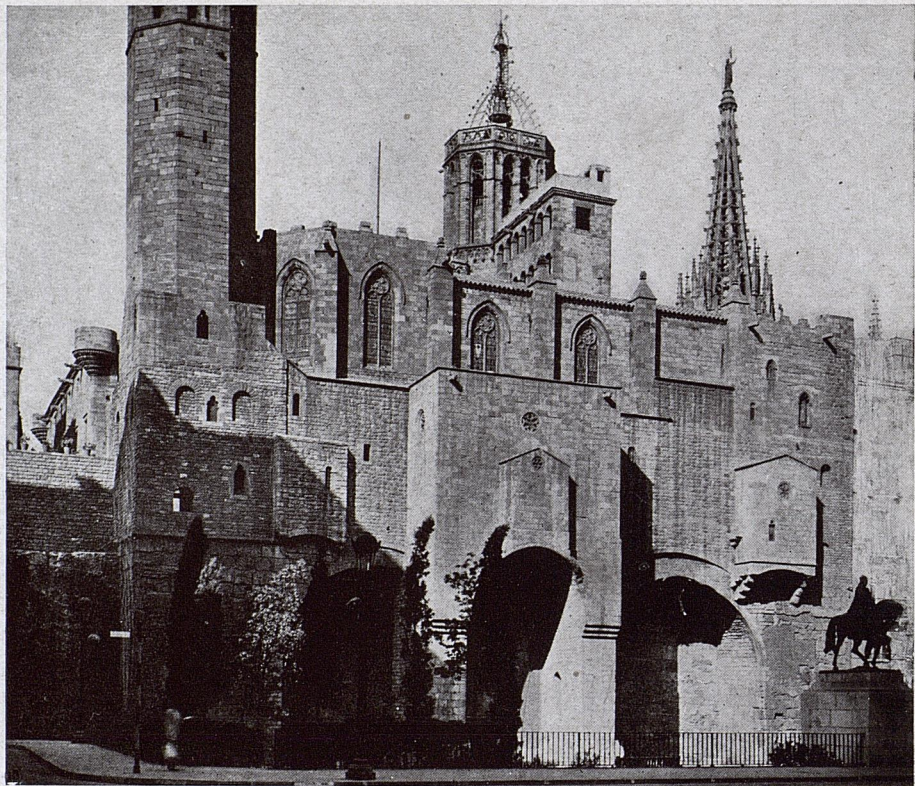
BARCELONA
ANTIGUA

por

F.-P. VERRIÉ



EDITORIAL PLUS·ULTRA
Lagasca, 102 MADRID



LA MURALLA ROMANA Y LA IGLESIA GÓTICA DE SANTA ÁGUEDA, DESDE LA PLAZA DE RAMÓN BERENGUER.

tentes *in situ* del bello edificio barcelonés gemelo y coetáneo de aquel otro conocido por *Maison Carrée*, de Nimes. Único testimonio monumental de la primera ciudad romana, sobrevive y puede ser admirado en el interior de un edificio medieval del recodo de la calle *del Paradís*, en la actual sede del Centro Excursionista de Cataluña. Otra columna, desplazada hace años y no muy bien reconstruída, se eleva solitaria en un rincón de la vecina plaza del Rey.

Los Museos Arqueológico y de Historia de la Ciudad atesoran fragmentos escultóricos y arquitectónicos y los mosaicos, lápidas y utensilios, descubiertos al correr de los siglos modernos, sobre los cuales, mucho más que sobre fuentes escritas, se basa la imagen histórica y monumental que tenemos trazada de la ciudad en los tres primeros siglos de nuestra era.



VISTA PANORÁMICA SOBRE EL BARRIO GÓTICO.

ÍNDICE

I. BARCELONA ROMANA Y PALEOCRISTIANA.	7
II. LA CATEDRAL.	15
Cripta de Santa Eulalia.	20
Altar mayor.	22
Coro y trascoro.	24
Las capillas y sus riquezas.	29
Los claustros.	46
Salas capitulares y Museo de la Catedral.	52
Sacristía y Tesoro.	58
Fachadas y exteriores.	68
III. EL BARRIO GÓTICO.	74
La plaza del Rey y el Palacio Real Mayor.	74
Casa Padellás.	80
Palacio del Lugarteniente.	84
Casas de la Almoína, de la Canonja, del Deán y del Arcediano.	86
Palacio Episcopal.	89
Casas de los Canónigos.	90
Palacio de la Diputación.	90
Casa de la Ciudad.	103
Iglesia de los Santos Justo y Pastor.	112
El barrio de San Justo.	112
Capilla de Palau.	115
IV. LOS ARRABALES DE LA CIUDAD MEDIEVAL.	116
San Pedro de las Puellas.	116
San Pablo del Campo.	118
Santa María del Mar.	121
Calle de Montcada.	124
Iglesia de Santa Ana.	128
Santa María del Pino.	130
Recinto del antiguo Hospital de la Santa Cruz.	134
Capilla de San Lázaro.	141
Atarazanas y Lonja.	143
V. PEDRALBES.	147
BIBLIOGRAFÍA.	157