

Alfredo Pérez de Arriñán & Mario Lara, Arquitectos

Alfredo Pérez de Arriñán & Mario Lara, Arquitectos

Alfredo Pérez de Arriñán & Mario Lara, Arquitectos

Alfredo Pérez de Armiñan & Mario Lara. Arquitectos.

Santiago Bernabeu 12. Tel. 261 04 26, 262 37 82. Madrid 16 (España).

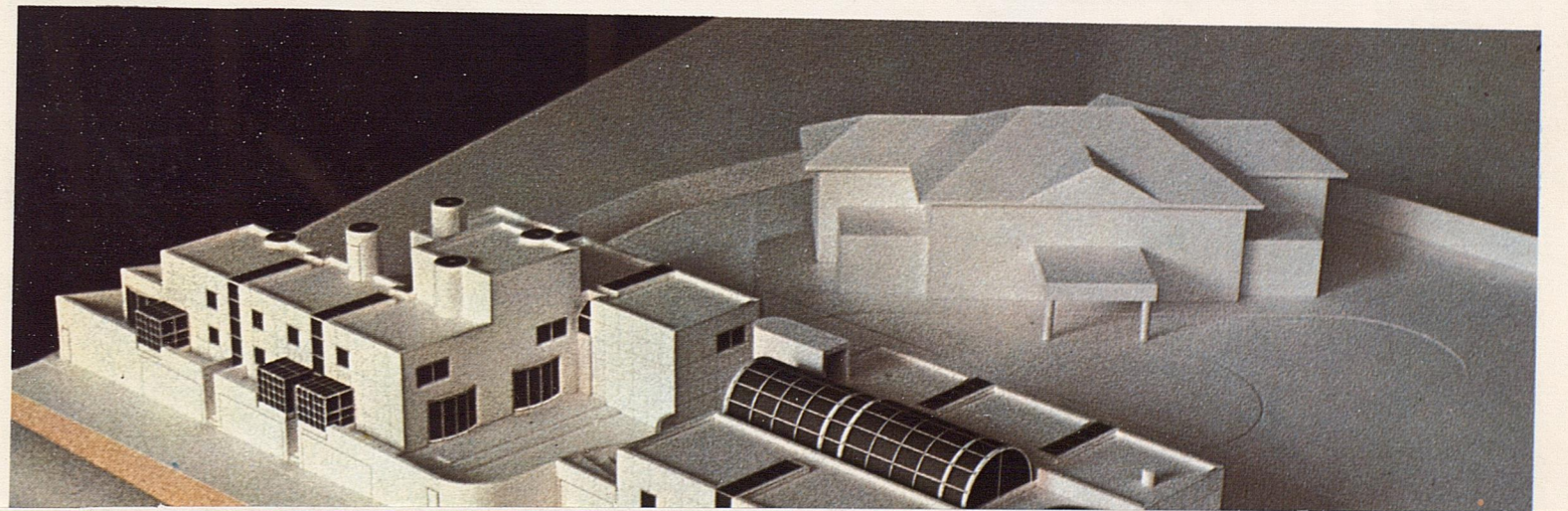
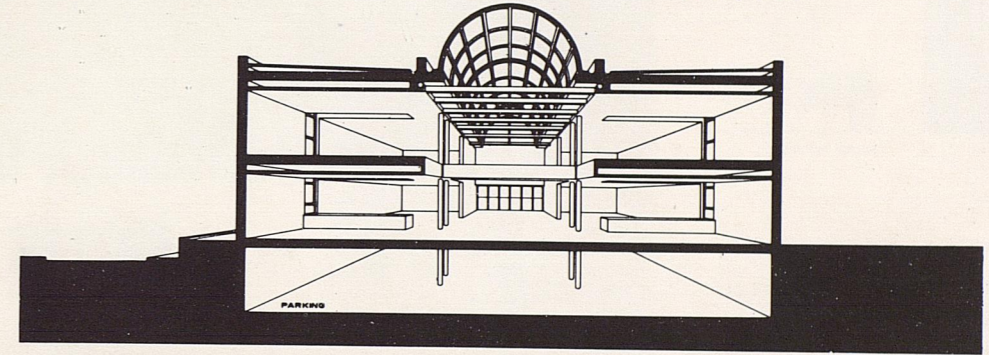
PARA FERNANDO ZOBEL, CON TODA MI ADMIRACION
Y UN FUERTE ABRAZO.

LUZBETO

NAVIDADES 1980

espacio interior de los cubos es flexible y se adapta a cualquier cambio en la estructura de las oficinas de la Cancillería.

cubes is flexible and adapts itself to any variation in the structure of the Chancellery's offices.



7 A4 1979

EMBAJADA DE ESPAÑA EN TOKIO.
CANCELLERIA. 1978

Ocupa un solar de 2.000 m² en Minato-Ku, en un entorno en el que un poblado tradicional japonés alterna con edificios de altura.

La Cancillería que debe conservar la intimidad de la residencia existente del Embajador, se plantea en baja altura y se retranquea de la calle para formar una plazoleta en esquina que sirve de hito urbano para la mejor localización de la Embajada.

Seis módulos cúbicos alineados de tres en tres cierran un patio plurifuncional cubierto con una cristalería en forma de bóveda. El espacio interior de los cubos es flexible y se adapta a cualquier cambio en la estructura de las oficinas de la Cancillería.

EMBASSY OF SPAIN IN TOKYO.
CHANCELLERY. 1978

It occupies a 21,528 square feet lot in Minato-Ku, a place where a traditional Japanese village alternates with high buildings.

The Chancellery, which must preserve the privacy of the existing residence of the Ambassador, is a low building that moves back from the street to form a small square and serves as an urban landmark, for it allows a better location of the Embassy.

Six cubic modules aligned three by three enclose a multifunctional patio covered with dome-shaped glasses. The interior space of the cubes is flexible and adapts itself to any variation in the structure of the Chancellery's offices.

