

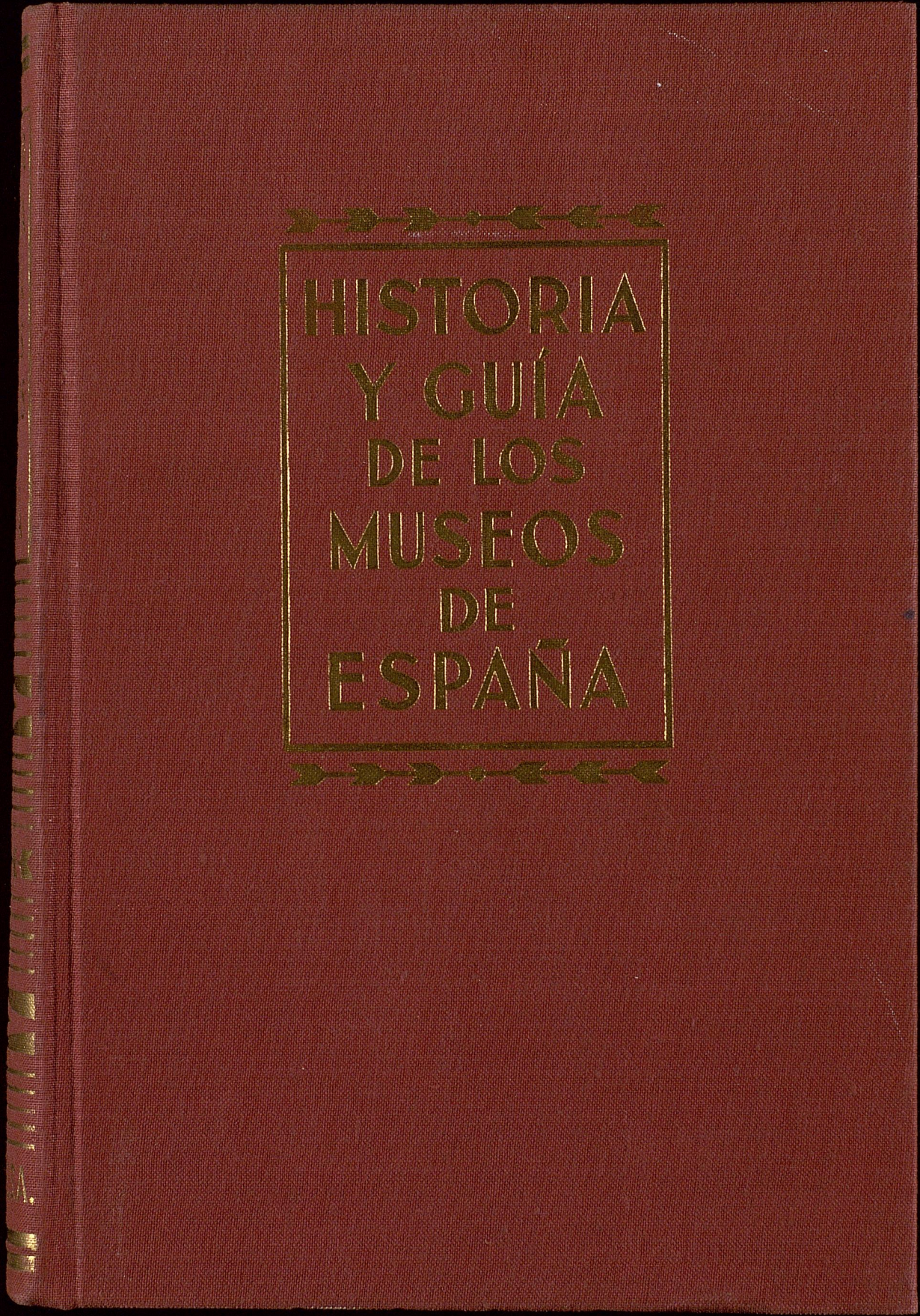
J.A. GAYA NUNO
HISTORIA
Y GUÍA
DE LOS
MUSEOS
DE
ESPAÑA

HISTORIA
Y GUÍA
DE LOS
MUSEOS
DE
ESPAÑA

EPISA-CALPE, S.A.



HISTORIA
Y GUÍA
DE LOS
MUSEOS
DE
ESPAÑA



JUAN ANTONIO GAYA NUÑO

HISTORIA Y GUÍA

DE LOS

MUSEOS DE ESPAÑA

SEGUNDA EDICIÓN

AMPLIADA Y PUESTA AL DÍA

ESPASA-CALPE, S. A.

MADRID

1968



HISTORIA Y GUÍA

ES PROPIEDAD

© Juan Antonio Gaya Nuño, 1955, 1968

Espasa-Calpe, S. A., Madrid

Printed in Spain

Depósito legal: M. 21.543—1968

Talleres tipográficos de la Editorial Espasa-Calpe, S. A. Ríos Rosas, 26. Madrid

ÍNDICE

	Páginas
PRÓLOGO DE LA PRIMERA EDICIÓN.....	13
PRÓLOGO DE LA SEGUNDA EDICIÓN.....	17
I.—BREVÍSIMA RELACIÓN HISTÓRICA DE LOS MUSEOS ESPAÑOLES.....	21
II.—MONOGRAFÍAS DE MUSEOS.....	37
<i>Advertencia preliminar</i>	37
<i>Albacete</i> . — Museo Arqueológico Provincial.....	39
<i>Alicante</i> . — Museo Arqueológico Provincial.....	42
<i>Alcoy</i> . — Museo de Arte.....	45
<i>Crevillente</i> . — Museo Municipal de Mariano Benlliure.....	47
<i>Elche</i> . — Museo Municipal.....	47
<i>Orihuela</i> . — Museo Diocesano de Arte Sacro.....	48
<i>Villena</i> . — Museo Arqueológico.....	50
<i>Almería</i> . — Museo Arqueológico Provincial.....	51
<i>Avila</i> . — Museo de Arte Popular.....	54
Museo de la Catedral.....	55
Museo del Convento de San Antonio.....	57
Museo Taurino.....	58
<i>Badajoz</i> . — Museo Arqueológico Provincial.....	59
Museo Provincial de Bellas Artes.....	61
Museo Catedralicio.....	62
<i>Mérida</i> . — Museo Arqueológico.....	64
<i>Barcelona</i> . — Museo Arqueológico.....	69
Gabinete Numismático de Cataluña.....	75
Museo Etnológico.....	76
Museo de Arte de Cataluña.....	78
Museo Federico Marés.....	98
Museo de Arte Moderno.....	103
Museo Picasso.....	113
Museo de Artes Decorativas y Legado Cambó.....	115
Museo Diocesano.....	118
Museo de la Catedral.....	119
Museo del Monasterio de Pedralbes.....	121
Museo de Historia de la Ciudad.....	121
Museo Militar.....	127
Museo Marítimo.....	127
Museo de Arte Escénico.....	129
Museo de Música.....	130
Museo Filatélico y Postal.....	131
<i>Arenys de Mar</i> . — Museo Fidel Fita.....	132
<i>Badalona</i> . — Museo Municipal.....	132
<i>Berga</i> . — Museo Comarcal.....	133

	Páginas
<i>Barcelona.</i> — <i>Caldas de Montbuy.</i> — Museo Arqueológico.....	134
<i>Capellades.</i> — Museo de la Villa.....	134
<i>Cardedeu.</i> — Museo Local.....	134
<i>Granollers.</i> — Museo Municipal.....	135
<i>Igualada.</i> — Museo de la Ciudad y Comarca.....	135
<i>Manresa.</i> — Museo Municipal.....	135
Museo de la Colegiata.....	136
<i>Martorell.</i> — Museo Municipal.....	137
Museo Santacana.....	137
<i>Masnou.</i> — Museo Retrospectivo de Farmacia y Medicina de los Laboratorios del Norte de España.....	138
<i>Mataró.</i> — Museo de la Casa de Cultura.....	138
<i>Molins de Rey.</i> — Museo Local.....	138
<i>Montserrat.</i> — Museo del Monasterio.....	139
<i>Moyá.</i> — Museo Local.....	140
<i>Rubí.</i> — Museo Local.....	140
<i>Sabadell.</i> — Museo de la Ciudad.....	141
<i>Sitges.</i> — Museo del Cau Ferrat.....	144
Museo de Maricel.....	148
Museo Romántico Provincial. Casa Llopis.....	149
<i>Tarrasa.</i> — Biblioteca-Museo Soler y Palet.....	152
Museo Textil Biosca.....	152
<i>Vich.</i> — Museo Arqueológico Artístico Episcopal.....	154
<i>Villafranca del Panadés.</i> — Museo Comarcal y del Vino.....	161
<i>Villanueva y Geltrú.</i> — Museo Balaguer.....	162
Museo Romántico Provincial. Casa Papiol.....	166
<i>Bilbao.</i> — Museo Arqueológico de Vizcaya y Etnográfico Vasco.....	168
Museo de Bellas Artes.....	172
Museo de Reproducciones.....	185
<i>Burgos.</i> — Museo Arqueológico Provincial.....	187
Museo de Ricas Telas.....	194
Museo Catedralicio.....	197
<i>Covarrubias.</i> — Museo Parroquial.....	199
<i>Gumiél de Izán.</i> — Museo de Gomellano.....	201
<i>Peñalba de Castro.</i> — Museo Monográfico de las Excavaciones de Clunia.....	201
<i>Peñaranda de Duero.</i> — Museo de Farmacia.....	202
<i>Santa Gadea del Cid.</i> — Museo Parroquial.....	203
<i>Silos.</i> — Museo Arqueológico del Monasterio.....	203
<i>Vileña.</i> — Museo del Monasterio.....	204
<i>Cáceres.</i> — Museo Provincial de Bellas Artes.....	206
<i>Guadalupe.</i> — Museo de Ornamentos Sagrados del Monasterio.....	211
<i>Cádiz.</i> — Museo Arqueológico Provincial.....	213
Museo de Bellas Artes.....	216
Museo Histórico Municipal.....	224
<i>Jerez de la Frontera.</i> — Colección Arqueológica Municipal.....	226
<i>Castellón de la Plana.</i> — Museo Provincial de Bellas Artes.....	228
<i>Jérica.</i> — Museo Municipal.....	232
<i>Segorbe.</i> — Museo Diocesano.....	233
<i>Córdoba.</i> — Museo Arqueológico Provincial.....	234
Museo de la Mezquita.....	240
Museo Provincial de Bellas Artes.....	241
Museo Julio Romero de Torres.....	249
Museo Taurino y de Artesanía.....	251
<i>Coruña (La).</i> — Museo Provincial de Bellas Artes.....	252

	Páginas
<i>Coruña (La).</i> — <i>Santiago de Compostela.</i> — Museo del Instituto Padre Sarmiento de Estudios Gallegos.....	258
Museo Diocesano.....	261
<i>Cuenca.</i> — Museo Arqueológico Provincial.....	263
Museo de Arte Abstracto Español.....	264
Museo y Tesoro Diocesanos.....	267
<i>Gerona.</i> — Museo Arqueológico Provincial.....	269
Museo de las Salas Capitulares de la Catedral.....	274
Museo Diocesano.....	275
Museo Histórico de la Ciudad.....	279
<i>Ampurias.</i> — Museo Monográfico.....	280
<i>Bañolas.</i> — Museo Arqueológico Comarcal.....	281
<i>Calonge.</i> — Museo Municipal.....	282
<i>Figueras.</i> — Museo Municipal.....	282
<i>Olot.</i> — Museo Municipal.....	283
Museo de Arte Moderno.....	283
<i>Palamós.</i> — Museo Municipal Cau de la Costa Brava.....	284
<i>Ripoll.</i> — Museo Folklorico.....	286
<i>San Feliu de Guíxols.</i> — Museo Municipal.....	287
<i>Tossa de Mar.</i> — Museo Municipal.....	288
<i>Ullastret.</i> — Museo Monográfico de las Excavaciones.....	289
<i>Granada.</i> — Museo Arqueológico Provincial.....	290
Museo Arqueológico de la Alhambra.....	294
Museo Provincial de Bellas Artes.....	297
Museo de la Capilla Real.....	303
Museo Catedralicio.....	306
Museo del Sacro Monte.....	307
Museo de la Casa de los Tiros.....	309
Museo Municipal.....	311
<i>Guadix.</i> — Museo Diocesano.....	311
<i>Guadalajara.</i> — Restos del Museo Provincial.....	312
<i>Sigüenza.</i> — Museo Diocesano.....	313
<i>Huelva.</i> — Museo Arqueológico Provincial.....	314
<i>Huesca.</i> — Museo Arqueológico Provincial.....	316
Museo Catedralicio.....	322
<i>Jaca.</i> — Museo Románico.....	324
<i>Roda de Isábena.</i> — Museo Parroquial.....	324
<i>Jaén.</i> — Museos Arqueológico Provincial y de Bellas Artes.....	326
Museo Diocesano.....	327
<i>Linares.</i> — Museo Arqueológico Municipal.....	329
<i>Quesada.</i> — Museo Zabaleta.....	329
<i>León.</i> — Museo Arqueológico Provincial.....	331
Museo Catedralicio.....	337
Museo de la Colegiata de San Isidoro.....	338
Museo Diocesano de Arte Sacro.....	340
<i>Astorga.</i> — Museo Diocesano.....	340
<i>Lérida.</i> — Colección Arqueológica de la Diputación.....	342
Museo del Instituto de Estudios Ilerdenses.....	342
Museo del Seminario.....	343
<i>Cervera.</i> — Museo Comarcal.....	345
<i>San Lorenzo de Morunys.</i> — Museo Local.....	346
<i>Seo de Urgel.</i> — Museo Diocesano.....	346
<i>Solsona.</i> — Musaeum Archaeologicum Diocesanum.....	347
<i>Logroño.</i> — Museo Provincial de Bellas Artes.....	349
Museo del Seminario Diocesano.....	350

	Páginas
<i>Lugo.</i> — Museo Provincial.....	351
Museo del Seminario Diocesano.....	357
<i>Villanueva de Lerinana.</i> — Museo Parroquial.....	358
<i>Madrid.</i> — Museo Arqueológico Nacional.....	359
Museo del Instituto Arqueológico Municipal.....	382
Museo de la Real Academia de la Historia.....	385
Museo de la Fábrica Nacional de Moneda y Timbre.....	388
Museo de América.....	389
Museo Nacional de Etnología.....	393
Museo del Prado.....	396
Museo de la Real Academia de Bellas Artes de San Fernando..	451
Museo del Palacio Real.....	463
Museo Cerralbo.....	465
Museo Lázaro Galdiano.....	475
Museo Romántico.....	491
Instituto de Valencia de Don Juan.....	500
Museo de Arte Moderno.....	508
Museo de Arte Contemporáneo.....	517
Museo Sorolla.....	520
Museo Nacional de Artes Decorativas.....	524
Museo del Pueblo Español.....	529
Museo del Monasterio de las Descalzas Reales.....	533
Museo del Monasterio de la Encarnación.....	535
Museo Municipal.....	536
Real Armería.....	544
Museo del Ejército.....	548
Museo Naval.....	553
Museo de Reproducciones Artísticas.....	555
Museo del Teatro.....	556
Museo Taurino.....	558
Museo de Carruajes.....	559
<i>Aranjuez.</i> — Museo de Falúas Reales.....	560
<i>El Escorial.</i> — Nuevos Museos del Monasterio.....	562
<i>Málaga.</i> — Museo Arqueológico Provincial.....	565
Museo Provincial de Bellas Artes.....	568
<i>Melilla.</i> — Museo Municipal.....	575
<i>Murcia.</i> — Museo Arqueológico Provincial.....	576
Museo Provincial de Bellas Artes.....	580
Museo Diocesano.....	582
Museo Salzillo.....	584
Museo de la Muralla Árabe de Murcia.....	585
<i>Alcantarilla.</i> — Museo de la Huerta de Murcia.....	586
<i>Cartagena.</i> — Museo Arqueológico Municipal.....	587
<i>Jumilla.</i> — Museo Arqueológico Municipal.....	590
<i>Orense.</i> — Museo Arqueológico Provincial.....	591
Museo Diocesano.....	594
<i>Oviedo.</i> — Museo Arqueológico Provincial.....	596
Museo de la Cámara Santa.....	600
<i>Gijón.</i> — Pinacoteca Municipal.....	601
Museo Internacional de la Gaita.....	602
<i>Luanco.</i> — Museo del Mar.....	602
<i>Palencia.</i> — Museo Arqueológico Provincial.....	603
Museo Catedralicio.....	605
<i>Paredes de Nava.</i> — Museo Parroquial de Santa Eulalia.....	606
<i>Palma de Mallorca.</i> — Museo Municipal de Bellver.....	608

	Páginas
<i>Palma de Mallorca.</i> — Museo Provincial de Bellas Artes.....	610
Museo de la Sociedad Arqueológica Luliana.....	613
Museo Regional de Ca'n Mulet.....	615
Museo Diocesano.....	617
Museo Marítimo.....	620
<i>Alcudia (Balears).</i> — Museo Arqueológico Municipal.....	622
<i>Artá (Balears).</i> — Museo Regional.....	622
<i>Ibiza (Balears).</i> — Museo Arqueológico.....	623
<i>Lluch (Balears).</i> — Museo Tesoro del Monasterio.....	626
<i>Mahón (Balears).</i> — Museo de Bellas Artes.....	626
<i>Manacor (Balears).</i> — Museo Arqueológico.....	627
<i>Muro (Balears).</i> — Museo de Mallorca. Sección Etnológica....	629
<i>Pollensa (Balears).</i> — Museo del «Roser Velb».....	630
<i>San Antonio Abad (Balears).</i> — Museo Ético.....	630
<i>Palmas de Gran Canaria (Las).</i> — Museo Canario.....	631
Museo Provincial de Bellas Artes.....	633
Museo Néstor.....	635
<i>Pamplona.</i> — Museo de Navarra.....	636
Museo Etnográfico del Pirineo.....	642
Museo Diocesano.....	643
Museo de Recuerdos Históricos.....	644
<i>Estella.</i> — Museo Gustavo de Maeztu.....	646
<i>Pontevedra.</i> — Museo de Pontevedra.....	648
<i>Bueu.</i> — Museo Náutico y Bibliográfico.....	655
<i>La Guardia.</i> — Museo Pro Monte de Santa Tecla.....	656
<i>Vigo.</i> — Museo Municipal de Castrelos.....	657
<i>Salamanca.</i> — Museo Provincial de Bellas Artes.....	661
Museo Diocesano.....	665
<i>Bejar.</i> — Museo Municipal.....	670
<i>San Sebastián.</i> — Museo Municipal de San Telmo.....	672
Museo Naval.....	680
<i>Santa Cruz de Tenerife.</i> — Museo Arqueológico de Tenerife.....	682
Museo Municipal.....	684
<i>Puerto de la Cruz.</i> — Museo Westerdahl.....	686
<i>Santa Cruz de la Palma.</i> — Museo Provincial de Bellas Artes...	687
<i>Santander.</i> — Museo Provincial de Prehistoria y Arqueología.....	688
Museo Municipal de Pinturas.....	692
<i>Altamira.</i> — Museo de las Cuevas de Altamira.....	695
<i>Guarnizo.</i> — Museo del Real Astillero.....	696
<i>Muriedas.</i> — Museo Etnográfico.....	697
<i>Segovia.</i> — Museo Arqueológico Provincial.....	698
Museo Provincial de Bellas Artes.....	698
Museo Catedralicio.....	701
Museo Daniel Zuloaga.....	703
<i>Ayllón.</i> — Museo de Arte Actual.....	704
<i>Sevilla.</i> — Museo Arqueológico Provincial.....	705
Museo Provincial de Bellas Artes.....	713
Museo de las Cofradías de Semana Santa.....	727
Museo Marítimo.....	727
<i>Carmona.</i> — Museo de la Necrópolis.....	728
Museo Municipal.....	729
<i>Soria.</i> — Museo Numantino.....	730
Museo Celtibérico.....	735
<i>Ambrona.</i> — Museo Monográfico de las Excavaciones.....	736
<i>Burgo de Osma.</i> — Museo Catedralicio.....	737

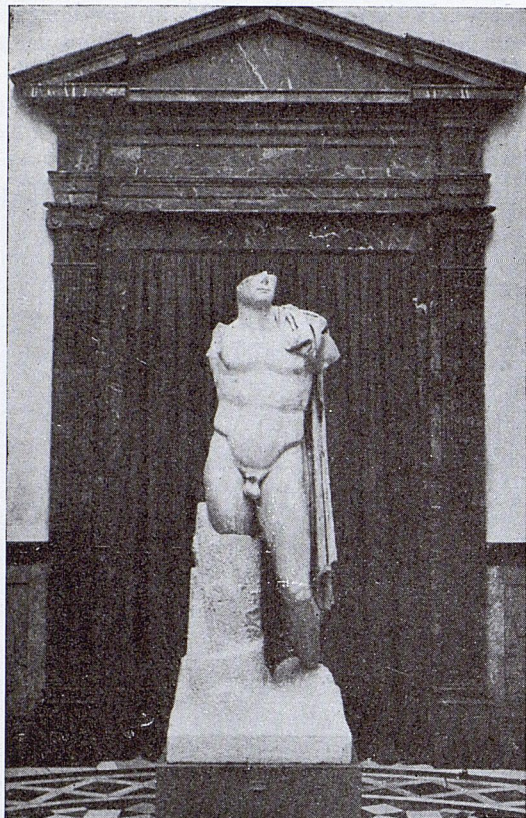
	Páginas
Tarragona. — Museo Arqueológico Provincial.....	739
Museo Paleocristiano.....	745
Museo Molas.....	748
Museo Diocesano.....	748
Museo de Historia de la Ciudad.....	751
Museo Romántico.....	751
Reus. — Museo Municipal.....	751
Santa Coloma de Queralt. — Museo Local.....	753
Tortosa. — Museo Archivo Municipal.....	754
Teruel. — Museo Arqueológico Provincial.....	755
Museo Diocesano.....	756
Toledo. — Museo de Santa Cruz.....	757
Museo y Casa del Greco.....	763
Museo de la Fundación Duque de Lerma.....	767
Casa-Museo Victorio Macho.....	771
Museo de Artes Aplicadas Toledanas.....	772
Museo Sefardí.....	774
Museo y Tesoro Catedralicio.....	774
Museo de la Santa Hermandad.....	778
Talavera de la Reina. — Museo de Cerámica Ruiz de Luna.....	779
Valencia. — Museo de Prehistoria de la Diputación Provincial.....	780
Museo Provincial de Bellas Artes.....	781
Museo Nacional de Cerámica González Martí.....	797
Museo Diocesano.....	801
Museo del Colegio del Patriarca.....	803
Museo Histórico de la Ciudad.....	804
Museo Taurino.....	805
Játiva. — Museo Municipal.....	807
Sagunto. — Museo Saguntino.....	812
Museo del Teatro Romano.....	812
Valladolid. — Museo Arqueológico Provincial.....	813
Museo Nacional de Escultura.....	817
Museo Diocesano.....	832
Museo del Convento de Filipenses.....	833
Vitoria. — Museo Arqueológico y de Armería.....	834
Museo Provincial de Bellas Artes.....	836
Museo Fernando de Amárica.....	840
Museo de la Batalla de Vitoria.....	841
Museo Taurino.....	842
Museo del Naípe.....	842
Zamora. — Museo Provincial de Bellas Artes.....	844
Museo Catedralicio.....	848
Zaragoza. — Museo Provincial de Bellas Artes.....	850
Museo Etnológico.....	863
Museo Diocesano.....	865
Museo Parroquial de San Pablo.....	867
Daroca. — Museo Parroquial.....	868
Apéndice.....	871
Índice geográfico.....	877
Índice de artistas.....	909
Índice onomástico vario.....	937
Índice de temas principales.....	975
Índice de ilustraciones en negro.....	979
Índice de láminas en color.....	997

PRÓLOGO DE LA PRIMERA EDICIÓN

Inmodestamente, entienden el autor y el editor del presente libro que éste viene a llenar un vacío, y lo proclaman mediante la frase tópica y obligada, en nuestro caso, insustituible. A llenar un vacío que, curiosamente, no había nadie previsto. Y este nadie alude, más que a editores o autores, para quienes puede resultar o no conveniente su publicación, al propio Estado, que debiera haber prohijado hace mucho tiempo una guía semejante, con ediciones sucesivas cada vez que grandes cambios museales lo hubieran exigido.

Procuraremos razonar la necesidad de este libro. El autor guarda en su biblioteca todo catálogo o guía de museo español que ha podido allegar. Aun dedicando años y esfuerzo a la rebusca, y presumiendo de poseer casi toda la bibliografía referente a museos españoles, ésta no proclama sino un conmovedor raquitismo numérico y un aire espantosamente desigual en la calidad. Hay catálogos buenos junto a otros no otra cosa que malísimos folletitos; unos detallan bien sus fondos, mientras que los contiguos los revisan a la diablo; ciertos libros van ilustrados con decencia, y los más no llevan una sola reproducción. Muchos parecen —y lo están, efectivamente— redactados por aficionados. Hay museo cuyo último catálogo, divertidamente plagado de errores y deficiencias, data de 1867. Y ello no es sólo consecuencia de la disparidad de entidades que sostienen los museos, sino de un desprecio por la curiosidad del visitante, unido a la pereza intelectual y al desdén hacia la letra impresa. Bastará recordar que la media docena de catálogos de series monográficas publicada por el Museo Arqueológico Nacional en un corto puñado de años se cuidó amorosamente de que no pudieran componer serie, resultando todos de muy diferente tamaño, unos anónimos, otros firmados, unos con perfecta ilustración, otros con parva y defectuosa. En esta labor, como en todas, habría de ser excepción ilustre la del Museo del Prado, que ha mantenido sus catálogos, a través de cinco cuartos de siglo, siempre al día, siempre cuidadosos de los cambios atributivos.

Pero el Museo del Prado, con ser primerísimo sobre todos, no es único en España. Muy por el contrario, quienes se aventuren por las páginas del presente volumen hallarán no menos de doscientos. Y ello justifica amplia-



Estatua del emperador Trajano. (Museo Arqueológico Provincial, Sevilla).—Foto Mariani

AGUILÓ: *Los dos lotes de objetos de mayor importancia de la sección arqueológica anterromana del Museo Arqueológico de Sevilla*, pág. 126; VI, pág. 93 (FERNÁNDEZ CHICARRO: *Notas sobre las placas de marfil, grabadas, de la colección Peláez*, pág. 119); VII, pág. 117 (FERNÁNDEZ CHICARRO: *Adquisiciones del Museo Arqueológico Provincial de Sevilla durante el año 1946*, pág. 118; *Id.: La estatuaria militar romana de época imperial en el Museo Arqueológico Provincial de Sevilla*, pág. 128); VIII, pág. 150 (FERNÁNDEZ CHICARRO: *Adquisiciones y depósitos del Museo Arqueológico Provincial de Sevilla durante el año 1947*, pág. 152; *Id.: Colección de monedas de plata de época antigua procedentes de la Baja Andalucía*, pág. 155); IX, pág. 108 (FERNÁNDEZ CHICARRO: *Ensayo de curación de algunos bronceos y hierros del Museo Arqueológico de Sevilla*, pág. 119); X, pág. 311 (MALLON, JEAN: *L'inscription d'Herménégilde au Musée de Séville*, pág. 320); XI, pág. 47 (FERNÁNDEZ CHICARRO: *Camafeos y entalles del Museo Arqueológico Provincial de Sevilla*, pág. 60); XII, pág. 189; XIII, pág. 54; XIV, pág. 51; XV, pág. 189; XVI, pág. 166; XVII, pág. 195; XVIII, pág. 230; XIX-XXII, pág. 161. — ANÓNIMO: *Museo Arqueológico de Sevilla*, Madrid, 1957.

Como pavimento, mosaico romano con figuración de las cuatro estaciones, busto de Baco, Silenos y panteras.

Hasta aquí las salas ya instaladas del Museo Arqueológico de Sevilla. Falta pergeñar casi otras tantas, con lo que quedará hermosamente completada la visión general de la arqueología hispalsense.

BIBLIOGRAFÍA. — *Museo Arqueológico Provincial de Sevilla. Guía sumarisima para visitarlo*, Madrid, 1945. — FERNÁNDEZ CHICARRO Y DE DIOS, CONCEPCIÓN: *El Museo Arqueológico Provincial de Sevilla*, Madrid, 1951 (con abundante bibliografía suplementaria en las págs. 97-103). — GARCÍA Y BELLIDO, ANTONIO: *Museo Arqueológico de Sevilla. Catálogo de retratos romanos*, Madrid, 1951. — *Memorias de los Museos Arqueológicos*, I, pág. 79; II, pág. 125; III, pág. 160 (COLLANTES DE TERÁN, FERNANDO: *La colección Arqueológica Municipal de Sevilla*, pág. 181); IV, página 122; V, pág. 126 (CABRÉ



Museo de Bellas Artes de Sevilla. Fachada