

HOY DECIDE EL PUEBLO

AMPLIA AFLUENCIA
DE VOTANTES
EN TODA ESPAÑA

•
LOS REYES
VOTARON EN
EL PARDO

MADRID, 15 (INFORMACIONES.)

SE está celebrando en toda España el referéndum sobre la reforma que permite al pueblo decidir el destino político del país. Desde las nueve de la mañana, la afluencia de votantes a los colegios electorales de todo el país ha sido, según los primeros datos, muy amplia, y se produce dentro de una calma generalizada.



El Rey introduce la papeleta —que llevaba en el bolsillo— en la urna del Pardo

San Antonio

A última hora de la mañana ya habían depositado su voto en Madrid los Reyes de España (que lo hicieron a las diez y media), el presidente del Gobierno (que lo hizo a las diez y cuarto) y el alcalde de la ciudad, que acudió a votar antes de las diez.

La afluencia de votantes en Madrid puede calificarse de masiva, ya que desde las ocho de la mañana había colas en la mayoría de los Colegios electorales. La votación comenzó a las nueve en punto y terminará a las ocho de la tarde. A esa hora comenzará el escrutinio en las mesas y los resultados de las distintas secciones se colocarán en los Colegios respectivos. Estos resultados pasan a contabilización, posiblemente en el C.E.T.I. (cuartel del Conde-Duque). De ahí pasarán a Correos y Palacio de Congresos, donde se verán públicamente todos los resultados.

VEINTITRES MILLONES DE VOTANTES

Hoy pueden votar en toda España un total de 22.872.568 personas, de un total de 36.140.616 español-

les residentes en el país o en el extranjero. El resto, más de 13 millones, no pueden votar todavía por ser menores de veintiún años. Se han establecido un total de 30.215 secciones electorales, que disponen de 41.660 mesas, de las que 4.500 han sido colocadas en Madrid.

En el Palacio de Congresos y Exposiciones se encuentra en funcionamiento desde primeras horas de hoy el Centro Internacional de Prensa, con los más modernos medios técnicos para atender las necesidades de los medios nacionales y extranjeros. Aproximadamente, a las ocho de esta mañana el Centro ha empezado a animarse con la llegada de los primeros profesionales.

EXTRAORDINARIO DESPLIEGUE INFORMATIVO

En el Palacio de Correos y Telecomunicaciones ya está dispuesta una pantalla de cuatro por doce metros, desde la que será posible seguir los resultados del re-

(Pasa a última pág.)

Hoy, referéndum nacional

(Viene de primera pág.)

feréndum durante la noche del 15 al 16. Esta pantalla permitirá ofrecer información perfectamente visible para los madrileños que quieran acudir a la plaza de la Cibeles.

LOS REYES DEPOSITARON SU VOTO A LAS 11.05 HORAS

Los Reyes de España, don Juan Carlos y doña Sofía, llegaron alrededor de las once y cinco de la mañana al Colegio electoral del distrito de Fuencarral, en la localidad del Pardo, para depositar su voto.

La presencia de los Reyes fue recibida con aclamaciones por parte de cerca de trescientas personas que se encontraban esperando cola en la puerta del Colegio electoral. Recibió a don Juan Carlos y doña Sofía el presidente de la Junta Municipal del Censo, don Fernando Aguiló Soler, juez municipal, decano de Madrid.

Los Reyes han sacado sus papeletas del bolsillo y han hecho gesto de mostrar su documento nacional de identidad, que la presidencia de la mesa no consistió.

Momentos después, en distinta sección, pero en el mismo colegio, votó la señora de Meirás, que asimismo fue objeto de calurosas ovaciones.

EL PRESIDENTE SUÁREZ TIENE CONFIANZA EN EL PAÍS

«No sé si el país tiene confianza en mí, pero yo tengo confianza en el país», ha declarado el presidente del Gobierno, don Adolfo Suárez, a los periodistas en el momento de depositar su voto esta mañana, cuando fue preguntado sobre si tenía confianza en el impacto positivo de su discurso de anoche entre los españoles.

El presidente del Gobierno

llegó a las diez y veinte de esta mañana al colegio electoral situado en el colegio Andrés Manjón, en la calle Francos Rodríguez, donde ha depositado su voto. El señor Suárez llegó en compañía de su esposa y fue muy aplaudido por el público que esperaba cola para votar.

Al ir a depositar su voto en la urna, el presidente Suárez no pudo mostrar su carnet de identidad, ya que lo había olvidado en su casa. Como cualquier documento personal es válido para acreditar la personalidad del votante, no ha habido problema, ya que presentó el carnet de conducir.

LA MAYORÍA DE LOS MINISTROS VOTARON A PRIMERA HORA

Poco después de abrirse las urnas, han votado en sus colegios electorales correspondientes, los ministros del Gobierno, que en todos los casos esperaron su turno en las colas.

Casi todos los ministros votaron antes de las once y media de la mañana. Por su parte, el ministro de la Gobernación, don Rodolfo Martín Villa, votó a las once y diez en el colegio San Juan de la Cruz, acompañado de su esposa. La llegada del señor Martín Villa era esperada con gran expectación y muchos periodistas preguntaron al ministro sobre su impresión ante el referéndum. El señor Martín Villa dijo que confiaba en que el pueblo español dijera sí.

MADRID: NINGUN INCIDENTE HASTA EL MOMENTO

Poco antes de las diez de la mañana han quedado constituidas las 5.650 mesas electorales instaladas en la provincia de Madrid, de las que 1.450 corresponden a la capital. El número de votantes en la provincia es de 2.824.370. Tan sólo se registraron anomalías en la constitución de 12 mesas en Madrid, las cuales por incomparecencia de sus titulares y adjuntos debieron de ser constituidas tal como establece la ley Electoral vigente, con los primeros electores que acudieron a depositar su voto. Según la información recibida en el Gobierno Civil con bastante antelación a las nueve de la mañana, hora de apertura de los colegios electorales, la afluencia de votantes comenzó a ser masiva.

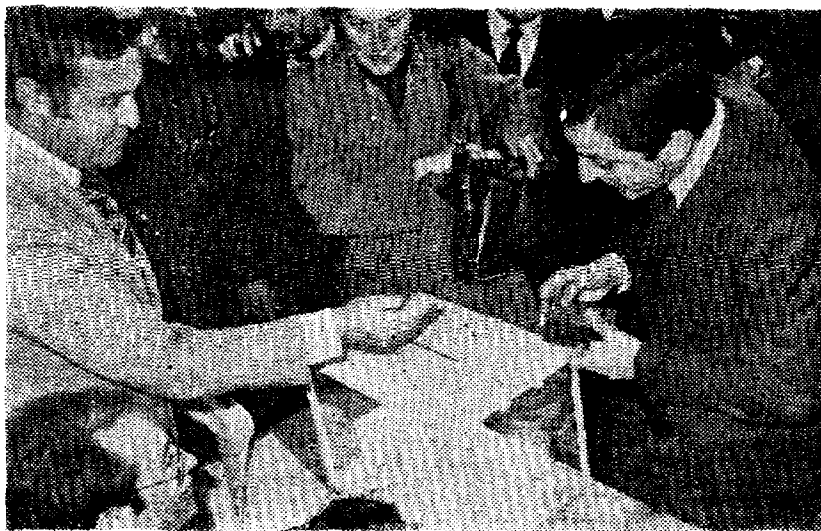
A las 9.30 se informó a la Junta municipal del censo sobre la no presentación de los componentes de la mesa electoral en un colegio de la calle de Bailén y en otro del distrito de Villaverde, siendo suplidos, de acuerdo con las leyes vigentes, por adjuntos o, según los casos, con las tres primeras personas que en aquel momento formaban parte de la cola de votantes.

Hasta las diez de la mañana se habían producido hechos similares en algunas otras mesas, cubriéndose los puestos de la forma que hemos indicado, siguiendo las instrucciones de la Junta del censo.

GRAN ANIMACION DESDE ANTES DE ABRIRSE LOS COLEGIOS

En los colegios electorales de diversas zonas de Madrid, fundamentalmente en la parte norte de la ciudad, se ha observado una gran animación en las primeras horas de la mañana.

Media hora antes de que se abrieran los colegios, comenzaron a formarse colas ante



Rafael Blanco

los edificios donde se habían colocado las mesas electorales. La longitud de las colas oscilaba, pero estaban formadas por varios centenares de personas. A medida que se han iniciado las votaciones, gran número de personas iban engrosando las colas de tal forma que era fácilmente identificable el lugar donde se estaba procediendo a votar, por la fila de personas y la animación propia existente en las inmediaciones.

Las votaciones son muy fluidas y se efectúan con rapidez, ya que se han instalado numerosas mesas.

GRUPOS DE FUERZA NUEVA REPARTEN PROPAGANDA SOBRE «NO»

Han sido detectados esta mañana grupos de jóvenes uniformados, que están operando desde primeras horas de hoy, especialmente por la zona de Chamberí y alrededores, pertenecientes a Fuerza Joven, sección juvenil de Fuerza Nueva. Las citadas bandas visten camisa azul y brazaletes amarillo, y entregan propaganda de «no», a pesar de la prohibición hecha pública en el «B. O. E.» de ayer sobre reparto de propaganda en torno al referéndum.

GRAN AFLUENCIA DE VOTANTES

En la mayoría de las provincias se ha registrado una afluencia extraordinaria de votantes, con colas en algunos casos que rebasaban los doscientos metros, antes de abrirse los colegios electorales. La normalidad es total, a excepción de algunas mesas electorales en Valencia, Cataluña y País Vasco, donde se han registrado dificultades para la constitución de las mismas.

En Barcelona, diversas personalidades de la vida política catalana han depositado su voto en sus secciones electorales. A primera hora lo hicieron don Santiago Udina Martorell, presidente de U.D.E. catalana, y el alcalde de Barcelona, don José María Socías Humbert.

En el País Vasco, según informa David Barbero, corresponsal de INFORMACIONES, no se han registrado incidentes; solamente en el caso de determinadas mesas electorales, en que los integrantes de algunos partidos políticos presentes en las mesas se han negado a abrir el proceso electoral. Según el corresponsal de INFORMACIONES, las votaciones son irregulares, dependiendo de si se producen en zonas céntricas de las capitales —en que se forman grandes colas— o en los barrios periféricos, en que son obvios los altos niveles de abstención.

En cuanto a la huelga general programada por un reducido grupo de partidos

Don Adolfo Suárez olvidó el Documento Nacional de Identidad y tuvo que identificarse con el carnet de conducir

hecho su aparición a primera hora de esta mañana.

En las provincias gallegas se destaca la afluencia registrada, en El Ferrol y Orense, donde la afluencia de personas en los colegios electorales es constante. A pesar de la lluvia, han acudido un porcentaje importante de ciudadanos a votar en Santiago de Compostela. En algunos casos figuran interventores junto a las mesas. Uno de ellos, perteneciente a un partido de la oposición, declaró a Cifra que su presencia era a título personal y que había solicitado voluntariamente su designación.

Los colegios electorales gaitanos registran gran cantidad de votantes y las colas alcanzaban ciento cincuenta metros en las puertas de los colegios. En Extremadura, después de varias horas en que la fluencia fue escasa, se ha reforzado la presencia de votantes, sin que se hayan registrado incidentes en las mesas electorales. Los que acuden a votar son mayoría de amas de casa, jubilados y religiosas.

«abertzales», parece que ha tenido escasísimo eco y que las únicas anomalías laborales registradas se deben a que los trabajadores han tomado cuatro horas para emitir su voto.

Según la agencia Europa Press, hasta las doce de esta mañana se tienen noticias de haberse registrado dificultades para la constitución de las mesas electorales

En Valencia, los casi 800 colegios electorales de Valencia abrieron sus puertas a las nueve de la mañana. Sólo en algunos casos los presidentes de mesa se negaron a abrir, y en el caso de otro presidente, había recibido amenazas anónimas, en las que se le amenazaba para que no abriera las puertas. Este presidente denunció el caso, y —tras acudir una vigilancia especial— se abrió la mesa electoral.

A pesar de que el tiempo en algunas provincias no favorece la asistencia, se registra afluencia importante en lugares como Las Palmas y Cáceres, en que la lluvia ha