



Vista aérea del Colegio Mayor Aralar, construido de nueva planta en el ensanche de Pamplona. Alberga en la actualidad cien estudiantes de diferentes nacionalidades, que cursan sus estudios en las Facultades e Institutos del Estudio General de Navarra.

LA NUEVA CIUDAD UNIVERSITARIA DE PAMPLONA

EN reciente sesión plenaria, el Ayuntamiento de Pamplona ha aprobado la cesión de los terrenos en que comenzarán inmediatamente las obras de la Ciudad Universitaria del Estudio General de Navarra. Se trata de una zona verde, de 180.000 metros cuadrados situada en las inmediaciones del tercer ensanche de la ciudad. El río Sadar atraviesa los terrenos cubiertos por un magnífico arbolado.

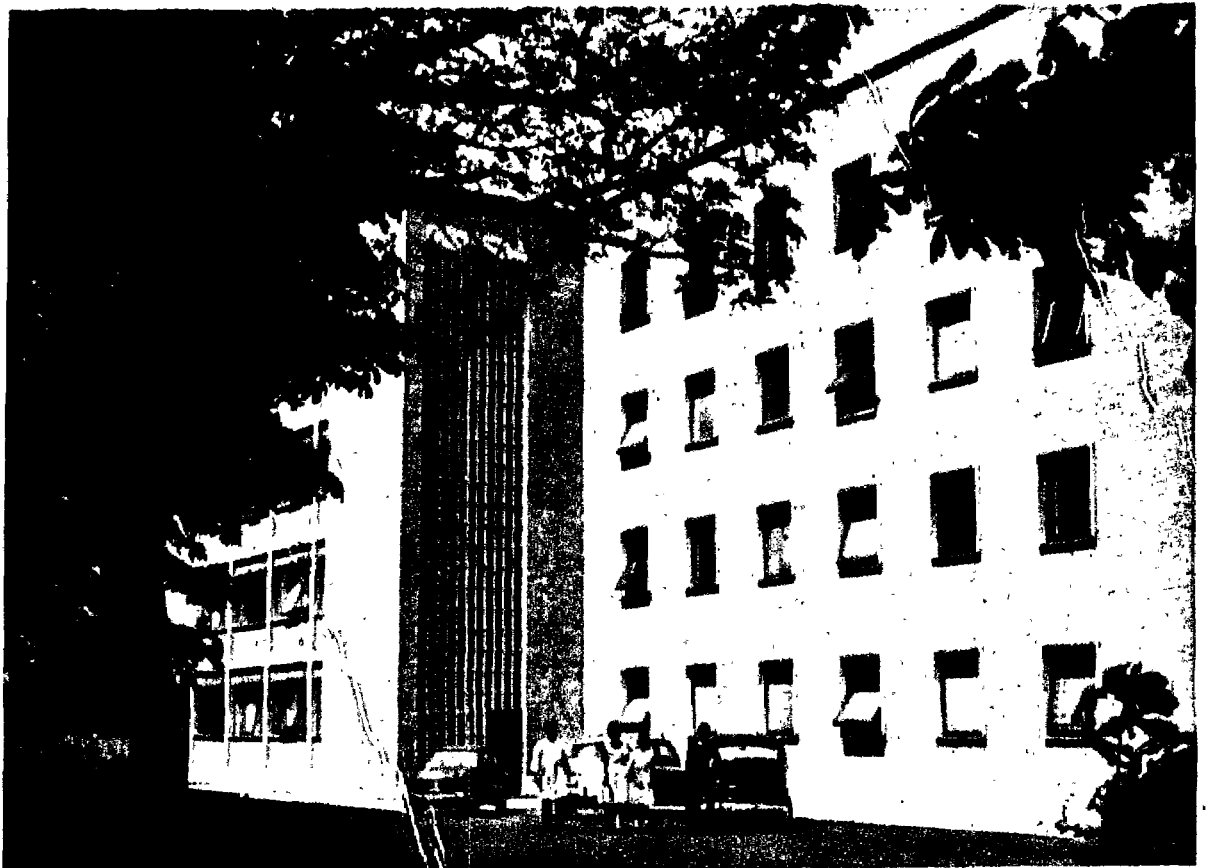
La primera fase de las construcciones comprende las Facultades de Derecho y Derecho Canónico, la Biblioteca de Humanidades, dos Colegios Mayores—uno masculino y otro femenino—, así como la Escuela de Post-graduados de la Facultad de Medicina, cuyas obras se han comenzado ya en las inmediaciones del Hospital Civil de Navarra.

En los terrenos ahora concedidos, susceptibles de sucesivas ampliaciones, se instalarán en un futuro próximo los restantes edificios universitarios: las sedes de las Facultades, Institutos y Escuelas

en la zona más próxima al río, en la que se elevarán también los recintos deportivos; y en ambas laderas, los Colegios Mayores necesarios para albergar el número creciente de alumnos de las más diversas nacionalidades que cursan sus estudios en

Pamplona. Este vasto plan de edificaciones responde al crecimiento continuo del Estudio General de Navarra, que cuenta, en este momento, con las Facultades de Derecho, Medicina, Derecho Canónico y Filosofía y Letras, los Institutos de Periodismo y de Estudios Superiores de la Empresa (con sede este último en Barcelona), los Cursos de Ciencias y la Escuela de Enfermeras. En el próximo curso funcionarán seis residencias universitarias: tres femeninas, los Colegios Mayores masculinos Aralar y Centro Internacional de Estudios y el Convictorio Sacerdotal. En la actualidad, estos centros docentes y residencias albergan en distintos edificios de la ciudad, algunos de gran valor arquitectónico, como la Cámara de Comptos y el Museo de Navarra, y otros construidos de nueva planta: el Colegio Mayor Aralar, verdadero modelo en su género, y la Escuela de Medicina, el primero de cuyos pabellones lleva ya dos cursos de actividad.

Los proyectos de los nuevos edificios, cuya construcción ha comenzado o está a punto de comenzar, son obra de los arquitectos Aradjo y Lahuerta. El edificio destinado a ambas Facultades de Derecho y a la Biblioteca de Humanidades, está inspirado en la arquitectura navarra tradicional. Presenta una noble fachada de piedra de 180 metros de longitud, y su superficie edificada rebasa los 17.500 metros cuadrados. La Biblioteca se ha calculado para dar cabida inicialmente a medio millón de volúmenes. Los Colegios Mayores, tanto el masculino como el femenino, están proyectados para 100 alumnos cada uno y cuentan con todo tipo de instalaciones necesarias para llevar a cabo su misión formativa. La Escuela de Post-graduados es una edificación de dos pisos, muy diáfana e inspirada en el sentido funcional requerido por su misma finalidad.



Aspecto exterior del primer pabellón de nueva planta de la Facultad de Medicina del Estudio General de Navarra. En sus proximidades se ha iniciado ya la construcción de la Escuela de post-graduados de dicha Facultad.